

Si ringraziano:



**Campo visivo doppio**  
(13 cm x 14,5 cm) per applicazioni ortodontiche e interventi maxillo-facciali



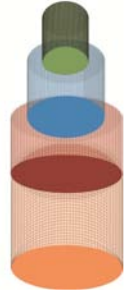
**Campo visivo grande**  
(7,5 cm x 14,5 cm) per la dentizione completa, di entrambe le arcate, di entrambe le articolazioni temporo-mandibolari e la spina cervicale superiore.



**Campo visivo medio**  
(7,5 cm x 10 cm) per l'intero sistema dentale e per la creazione delle guide chirurgiche.



**Campo visivo piccolo**  
(6 cm x 6 cm) ideale per indagini implantologiche, esami dentali e ATM

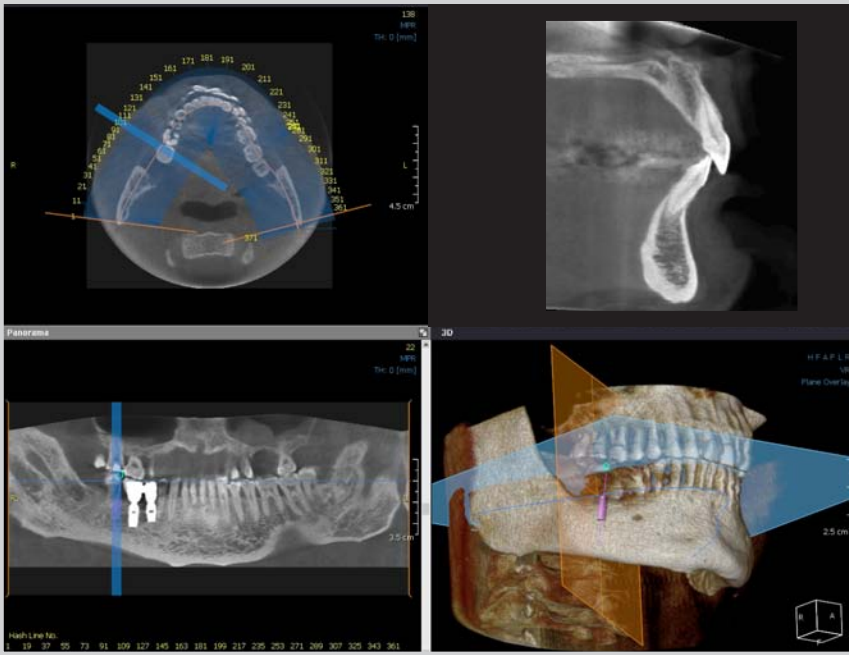


**SCANORA® 3D**

Digital imaging made easy

Digital imaging made easy

**SCANORA® 3D**



Corso di Aggiornamento  
**“TAC Volumetrica 3D“**

Sabato 24 marzo 2012 ore 8.30



Roma

**Invito**

Relatore:  
 Dr. Biagio Di Dino

## Profilo del Relatore: Dr. Biagio Di Dino

Laureato in Medicina e Chirurgia all'Università degli Studi di Firenze nel 1981. Specializzato in Chirurgia Generale nella stessa Università nel 1986. Dirigente del Servizio Sanitario al Distretto Militare di Bologna nel 1983. Odontoiatra dal 1988. Dal luglio al dicembre 1988, si è trasferito negli U.S.A perfezionandosi in Parodontologia presso la Columbia University di New York. Ha frequentato numerosi corsi nelle varie discipline odontoiatriche e si è perfezionato in:

- Clinica Protetica presso l'Università degli Studi di Torino al Servizio Autonomo di Riabilitazione Orale e Protesi Maxillo Facciale;
- Implantologia presso la Branemark Clinic di Goteborg;
- Chirurgia Orale e Implantologia avanzata presso l'Università di Buffalo New York e presso l'Università di Innsbruck .
- Ha frequentato il Corso di Chirurgia Avanzata in Implantologia presso l'Università Uninove di San Paolo ,Brasile.

Collabora con il Dipartimento di Parodontologia dell'Università di Goteborg per la ricerca clinica sul carico immediato in implantologia . Si occupa da anni di pianificazione implanto-protetica con l'ausilio di tecnologie radiologiche avanzate. Collabora con la Direzione Generale Diritto alla Salute e Politiche di Solidarietà della Regione Toscana per "La Carta di Valutazione Geriatria".

E' autore di pubblicazioni di medicina generale e odontoiatria e relatore a corsi e a convegni su argomenti inerenti l' Implantologia orale. E' Socio ANDI, AAP e SIO, è libero professionista.

## Sede e orario del corso

### Assodent srl

Via Degli Opimiani 79/A 00174 ROMA  
06 76906531

**Sabato 24 marzo 2012 inizio ore 8.30**



Acquisizione tridimensionale Cone Beam CT eseguita con **SCANORA-Soredex**.

## Programma

- 8.30 > 9.00 Registrazione
- 9.00 > 9.30 Presentazione e introduzione al corso
- 9.30 > 10.00 Sicurezza tra necessità cliniche e normative  
Cenni di radioprotezione
- 10.00 > 11.00 Motivazione all'uso della tomografia con  
discussione dei casi clinici presentati  
radiograficamente
- 11.00 > 12.00 Tipi di tomografia  
(TC convenzionale, spirale, volumetrica  
single slice e multislice; TC Cone Beam)
- 12.00 > 13.00 L'immagine 2D e l'immagine 3D  
Perché 3D ?
- 13.00 > 14.00 Pausa Pranzo

14.00 > 16.00 Prova pratica di esame volumetrico

16.00 > 16.30 Discussioni e fine lavori

## Iscrizioni

Essendo il numero dei posti limitato, è richiesta la conferma scritta della partecipazione via fax completando in ogni parte il modulo riportato sulla pagina del sito [www.dlmedica.it](http://www.dlmedica.it), link corsi, sezione Radiologia (si prega scrivere in stampatello).

## Segreteria organizzativa

### DL Medica spa:

Sig.ra Lorena Canella  
tel 02 76275218 fax 02 76275300  
[lorena@dlmedica.it](mailto:lorena@dlmedica.it)